

mumbi kabellose Türklingel / wireless doorbell m-TG100

Bedienungsanleitung / user manual



Auf den folgenden Seiten
finden Sie die Bedienungs-
anleitung für die kabellose
Türklingel m-TG100.



[Zur Produktseite
auf mumbi.de](#)



[Zum mumbi
Kundenservice](#)



Claus GmbH
Sigsfeldstr. 4
45141 Essen

www.mumbi.de

DE**Inhalt**

Lieferumfang	3
Spezifikationen	3
Ihr Produkt im Überblick	3
Inbetriebnahme	4
Auswahl der Melodie	4
Kopplung rückgängig machen	4
Sender anbringen	4
Empfänger anbringen	5
Sicherheits- und Wartungshinweise	5
Wartung	5
Hinweise zum Umweltschutz	6
Bestimmungsgemäßer Gebrauch	6
Haftungsausschluss	6

EN**Content**

Scope of supply	7
Specifications	7
Your product at a glance	7
Commissioning	8
Melody selection	8
Removing the coupling	8
Set up transmitter	8
Set up receiver	8
Safety and maintenance instructions	9
Maintenance	9
Protecting the environment	9
Intended use	9
Disclaimer	10

Bedienungsanleitung

m-TG100 — kabellose Türklingel

#25173

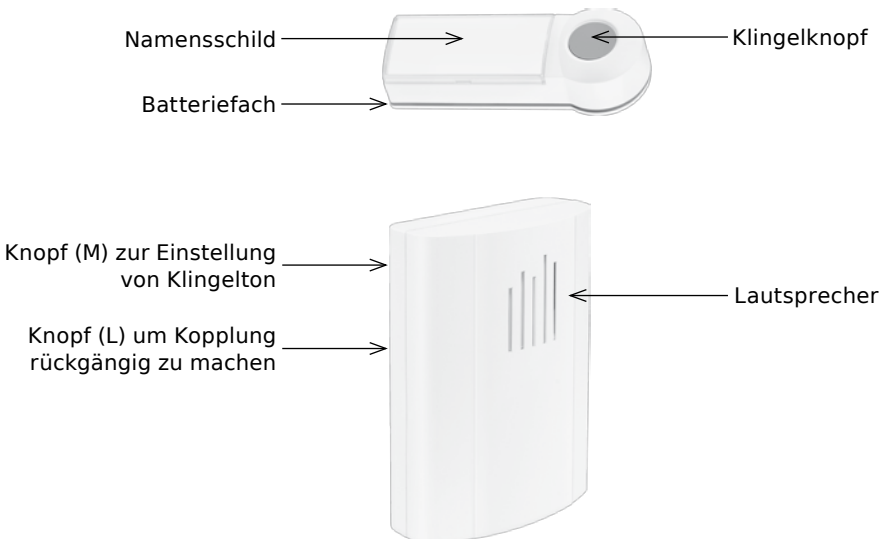
Lieferumfang

- 1 Klingel (Empfänger)
- 1 Sender (Klingelknopf)
- 1 Batterie für den Sender
- Montageset (Dübel, Schrauben & Dichtungsringe)
- Bedienungsanleitung

Spezifikationen

Arbeitsfrequenz:	433.92MHz
Stromspannung:	3x AA 4.5V DC
Lautstärke:	max. 80dB (bei einem Abstand von 1m)
RF Power:	≤5 dBm
Batterie:	1x A23G 12V DC
Schutzart:	IP44 (Sender), IP20 (Klingel)
Arbeitsreichweite:	max. 100m (auf freier Fläche)
Abmessungen:	95x69x30mm (Klingel) 93x34.5x23.5mm (Sender)

Ihr Produkt im Überblick





Inbetriebnahme

Methode A:

1. Legen Sie drei 1,5V AA Batterien in das Batteriefach auf der Rückseite des Empfängers, das Gerät gibt einen Signalton ab und ist für etwa 30 Sekunden empfangsbereit.
2. Betätigen Sie innerhalb dieser Zeit die Taste am Sender, um die beiden Geräte miteinander zu koppeln. Die erfolgreiche Kopplung wird durch einen weiteren Signalton bestätigt.
3. Die Türklingel ist nun einsatzbereit.

Methode B:

1. Legen Sie drei 1,5V AA Batterien in das Batteriefach auf der Rückseite des Empfängers, das Gerät gibt einen Signalton ab und ist für etwa 30 Sekunden empfangsbereit. Sollten die 30 Sekunden verstreichen, ohne dass Sie eine Kopplung vornehmen, drücken Sie einfach die Taste (L) auf der Vorderseite des Empfängers. Ein weiterer Signalton bestätigt daraufhin die erfolgreiche Kopplung.
2. Die Türklingel ist nun einsatzbereit.

Auswahl der Melodie

Insgesamt stehen Ihnen 16 verschiedene Melodien zur Verfügung. Jeder Druck der Taste (M) auf der Rückseite des Empfängers wechselt zum nächsten vorinstallierten Klingelton. Der Ton wird automatisch übernommen, sofern Sie die Taste nicht ein weiteres Mal betätigen.

Kopplung rückgängig machen

1. Drücken Sie die Taste (L) auf der Vorderseite des Empfängers für ca. 6 Sekunden, bis ein weiterer Signalton erklingt.
2. Wenn Sie nun die Klingel betätigen, gibt der Empfänger kein Signal mehr aus.

Sender anbringen

Bitte achten Sie während der Anbringung auf Stromleitungen, Gas- und Wasserrohre.

HINWEIS: Die Anbringung des Senders auf einer metallischen Oberfläche (z. B. Türrahmen aus Metall) kann die Sendeleistung vermindern.

1. Bohren Sie Löcher in die Wand und setzen Sie die Dübel ein.
2. Öffnen Sie vorsichtig die Abdeckung mit einem Schraubenzieher, indem Sie die Haltenase nach innen drücken.
3. Versehen Sie die Rückseite der Abdeckung mit den im Lieferumfang enthaltenen Dichtungsrings, bevor Sie die Abdeckung an der Hausfassade montieren.
4. Legen Sie die Batterie ein. Achten Sie auf die korrekte Polung und die mittige Platzierung der Batterie.

5. Bringen Sie die Abdeckung wieder an, indem Sie zunächst die runde Seite einhängen und dann die eckige Seite mit der Haltenase einrasten. Sorgen Sie bei diesem Schritt dafür, dass die Dichtung korrekt sitzt.

HINWEIS: Sollte die Fassade sehr grobkörnig sein, empfehlen wir eine zusätzliche Abdichtung der Rückseite (z. B. mit Acryl). Sie können dadurch verhindern, dass Wasser auf der Rückseite ins Gehäuse eindringt.

Empfänger anbringen

1. Bohren Sie Löcher in die Wand und setzen Sie die Dübel ein.
2. Legen Sie die Batterien ein, achten Sie dabei auf die Polung.
3. Schließen Sie das Batteriefach und bringen Sie den Empfänger an der Wand an.

Sicherheits- und Wartungshinweise

- Stellen Sie sicher, dass alle elektrischen Anschlüsse sowie Kabelverbindungen an weiteren Geräten den betreffenden Richtlinien entsprechen und sich gleichzeitig in Übereinstimmung mit der Bedienungsanleitung befinden.
- Achten Sie darauf, Steckdosen und Verlängerungskabel nicht zu überlasten, das kann zu Feuer und einem Stromschlag führen.
- Sollten irgendwelche Zweifel an Betrieb, Sicherheit oder Anschluss der Geräte aufkommen, dann wenden Sie sich bitte an einen Fachmann.
- Alle Teile vor Kindern geschützt aufbewahren.
- Vermeiden Sie harte Stöße, diese können zur Beschädigung der elektronischen Schaltkreise führen.
- Ersetzen Sie beschädigte Stromkabel niemals selbst! Nehmen Sie die Geräte vom Netz und wenden Sie sich bitte an einen Fachbetrieb.
- Das Öffnen und Reparieren der Geräte darf ausschließlich durch einen autorisierten Fachbetrieb erfolgen.
- Kabellose Systeme sind Störeinflüssen von kabellosen Telefonen, Mikrowellen sowie anderen elektronischen Geräten, die im 433 MHz Bereich arbeiten, ausgesetzt. Halten Sie einen MINDESTABSTAND VON WENIGSTENS 3 METERN während der Installation und dem Betrieb ein.

Wartung

Das Gerät ist wartungsfrei, öffnen Sie dieses bitte niemals selbst! Ihre Garantie verfällt, wenn Sie das Gerät öffnen. Reinigen Sie das Gerät außen mit einem weichen, trockenen Tuch oder einer Bürste. Vor dem Reinigen ziehen Sie bitte alle Stromzuführungen ab. Verwenden Sie keine Reinigungsmittel, die Carbon-säure, Benzin, Alkohol o. Ä. enthalten. Diese Inhaltsstoffe greifen die Oberfläche des Gerätes an und die Ausdünstungen sind gesundheitsschädlich und explosiv. Verwenden Sie keine scharfkantigen Werkzeuge, Schraubendreher, Drahtbürsten o. Ä., um die Geräte zu reinigen.



Hinweise zum Umweltschutz

Dieses Produkt darf am Ende seiner Lebensdauer nicht über den normalen Haushaltsabfall entsorgt werden, sondern muss an einem Sammelplatz für Recycling von elektrischen und elektronischen Geräten abgegeben werden. Das Symbol auf dem Produkt, der Gebrauchsanleitung oder der Verpackung weist darauf hin. Die Wirkstoffe sind gemäß ihrer Kennzeichnung wieder verwertbar. Mit der Wiederverwendung der stofflichen Verwertung oder anderen Formen der Verwertung von Altgeräten leisten Sie einen wichtigen Beitrag zum Schutze der Umwelt. Bitte erfragen Sie bei der Gemeindeverwaltung die zuständige Entsorgungsstelle. Entsorgen Sie leere Batterien stets an kommunalen oder Ihnen bekannten Sammelstellen. WEEE-Reg.-Nr. DE 83627387

Bestimmungsgemäßer Gebrauch

Einsatzbereich: Haus

Eine Verwendung ist nur in geschlossenen Räumen, also nicht im Freien erlaubt. Der Kontakt mit Feuchtigkeit, z.B. im Badezimmer u.ä. ist unbedingt zu vermeiden (nur: Empfänger). Aus Sicherheits- und Zulassungsgründen (CE) dürfen Sie das Produkt nicht umbauen und/oder verändern. Falls Sie das Produkt für andere Zwecke verwenden, als zuvor beschrieben, kann das Produkt beschädigt werden. Außerdem kann eine unsachgemäße Verwendung Gefahren wie zum Beispiel Kurzschluss, Brand, Stromschlag, etc. hervorrufen. Lesen Sie sich die Bedienungsanleitung genau durch und bewahren Sie diese auf. Reichen Sie das Produkt nur zusammen mit der Bedienungsanleitung an dritte Personen weiter.

Haftungsausschluss

Das Produkt entspricht den gesetzlichen, nationalen und europäischen Anforderungen. Alle enthaltenen Firmennamen und Produktbezeichnungen sind Warenzeichen der jeweiligen Inhaber. Alle Rechte vorbehalten. Druckfehler und Änderungen an Gerät, Verpackung oder Anleitung behalten wir uns vor.

2014/53/EU (Radio Equipment Directive)

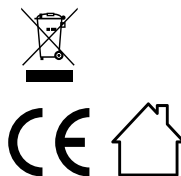
Hiermit erklärt Claus GmbH, dass der Funkanlagentyp m-TG100 der Richtlinie 2014/53/EU entspricht. Der vollständige Text der EU-Konformitätserklärung ist unter der folgenden Internetadresse verfügbar:

www.mumbi.de/Konform/Kon_25173.pdf

Bestimmungsländer:
Deutschland, Österreich

Imported for Claus GmbH, Sigsfeldstraße 4,
45141 Essen, Deutschland, www.mumbi.de

Manufactured by Kangtai Electric Co., Ltd.
No.5 Kangtai Road, Huanghua Industrial District,
Yueqing, Zhejiang, P.R.China, 325605



mumbi®

Claus GmbH
Sigsfeldstr. 4
45141 Essen
Deutschland
www.mumbi.de

User manual

m-TG100 - Wireless doorbell #25173

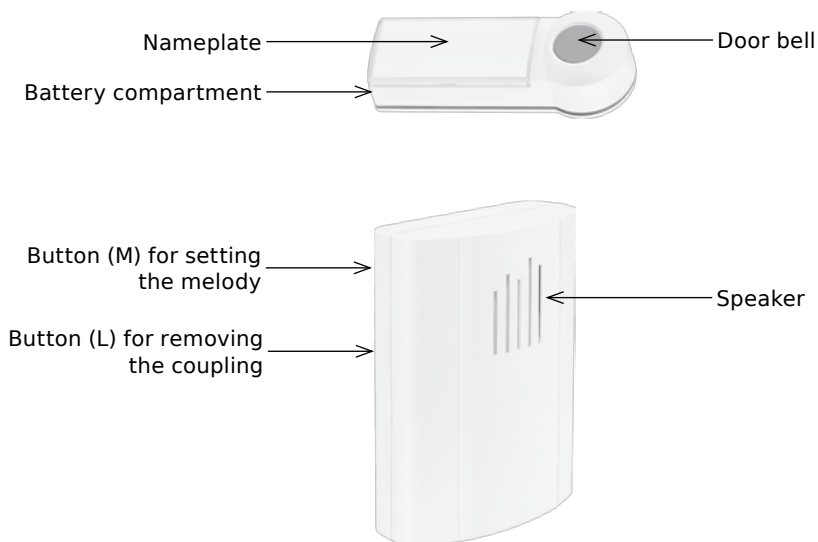
Scope of supply

- 1 Receiver (bell)
- 1 Transmitter (bell button)
- 1 Battery for the transmitter
- Mounting material (wall plug, screws & sealing rings)
- User manual

Specifications

Operating frequency:	433.92MHz
Power supply:	3 x AA 4,5V DC
Volume:	max. 80dB (at a distance of 1m)
RF Power:	≤ 5 dBm
Battery:	1 x A23G 12V DC
Protection:	IP44 (bell button), IP20 (bell)
Operating range:	max. 100m (in open area)
Dimensions:	95x69x30mm (bell) 93x34.5x23.5mm (bell button)

Your product at a glance





Commissioning

Method A:

1. Insert the three 1,5V AA batteries into the battery compartment on the back of the receiver, the device will emit a signal tone and is ready to be coupled for about 30 seconds.
2. Press the button on the transmitter within this time to couple the two devices. A successful coupling is confirmed by another signal tone.
3. The doorbell is now ready for use.

Method B:

1. Insert the three 1,5V AA batteries into the battery compartment on the back of the receiver, the device will emit a signal tone and is ready to be coupled for about 30 seconds. Should these 30 seconds elapse without a coupling, just press the (L) button on the front of the receiver. Another signal tone will confirm the successful coupling.
2. The doorbell is now ready for use.

Melody selection

A total of 16 different melodies are available.

Everytime you press the (M) button on the front of the receiver, the melody will be changed to the next pre-installed ringtone. The sound will be applied automatically if you do not press the button again.

Removing the coupling

1. Press the (L) button on the front of the receiver for about 6 seconds until another signal sounds.
2. If you now push the bell button, the receiver no longer plays any sounds.

Set up transmitter

Please pay attention to power lines, gas and water pipes during installation.

NOTE: The installation of the transmitter to a metal surface (e.g. door frame made of metal) can reduce the transmission power.

1. Drill holes in the wall and insert the dowels.
2. Carefully open the cover with a screwdriver by pushing the retaining collar inside.
3. Supply the back of the cover with the sealing rings included in delivery, before you mount the cover at the frontage.
4. Insert the battery. Pay attention to the correct polarity and a centered placing of the battery.
5. Close the cover by clipping the round side first and locking the angled side with the retaining collar afterwards. Make sure that the seal is placed correctly.

NOTE: If the frontage is very coarse-grained we recommend an additional sealing of the back (e.g. with acrylic). Thereby you can prevent that water enters the case at the backside.

Set up receiver

1. Drill holes in the wall and insert the dowels.
2. Insert the batteries, pay attention to the correct polarity.
3. Close the battery compartment and mount the receiver to the wall.

Safety and maintenance instructions

- Make sure that all electrical connections, such as cable connections, comply with to the relevant policies.
- Attention! Do not overload power outlets and extensions, this can cause fire or an electric strike.
- If you are facing any trouble with using the device, or if you have any safety issues, please contact an expert.
- Keep out of the reach of children.
- Avoid hard impacts, this can lead to damaging the electronic circuits.
- Never replace damaged power leads yourself! Please remove the devices from the mains and contact a specialist company/dealer.
- Opening and repairing the device must be performed only by an authorized specialist.
- Wireless systems could be affected by phones, microwaves and other electronic devices that are operating within the 433.92 MHz field. Keep a minimum distance of at least 3 meters during the installation and operation of the device.

EN



Maintenance

The device is maintenance-free, so please do not open the device. You will invalidate your warranty if you open up the device. Clean the outside with a soft, dry cloth or a brush.

Do not use any cleaning products that contain carbonic acid, benzene, alcohol or similar substances. Such substances attack the surface of the device and their vapours are also hazardous to health and explosive. Do not use any sharp-edged tools, screwdrivers, wire brushes or similar to clean the device.

Protecting the environment

At the end of its service life, this product must not be disposed of with the normal domestic waste. It must be taken to an assembly point for the recycling of electrical and electronic devices.

This is indicated by the symbol on the product, the instruction manual and packaging. The materials and substances can be recycled according to their marking.

The reutilisation of recycled substances or other forms or recycling of old devices significantly helps the environment. Please contact your local authority for information regarding the relevant disposal points. WEEE-Reg.-Nr. DE 83627387

Intended use

Suitable for: Home

This product is intended for indoor use only. Do not use it outdoors. Contact with moisture, e.g. in bathrooms, must be avoided under all circumstances (receiver only). For safety and approval purposes (CE), you must not rebuild and/or modify this product. If you use the product for purposes other than those described above, the product may be damaged. In addition, improper use can cause hazards such as short circuiting, fire, electric shock etc. Read the instructions carefully and keep them. Make this product available to third parties only together with its operating instructions.

Disclaimer

This product complies with the statutory national and European requirements. All company names and product names are trademarks of their respective owners. All rights reserved. We reserve our right for misprints and changes to the device, packaging or user manual.

2014/53/EU (Radio Equipment Directive)

Hereby, Claus GmbH declares that the radio equipment type m-TG100 is in compliance with Directive 2014/53/EU. The full text of the EU declaration of conformity is available at the following internet address:

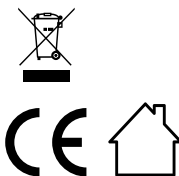
www.mumbi.de/Konform/Kon_25173.pdf

Countries of destination:

Germany, Austria

Imported for Claus GmbH, Sigsfeldstraße 4,
45141 Essen, Deutschland, www.mumbi.de

Manufactured by Kangtai Electric Co., Ltd.
No.5 Kangtai Road, Huanghua Industrial District,
Yueqing, Zhejiang, P.R.China, 325605



mumbi®

Claus GmbH
Sigsfeldstr. 4
45141 Essen
Germany

www.mumbi.de

Notiz / Note



Das komplette mumbi Produktsortiment jetzt auf www.mumbi.de entdecken:

Discover our complete assortment now on www.mumbi.de



mumbi[®]

Claus GmbH
Sigsfeldstr. 4
45141 Essen
www.mumbi.de



Service-Hotline
+49 (0) 201 99999-439

Mo-Fr: 08:00 Uhr bis 18:00 Uhr
Sa: 10:00 Uhr bis 16:00 Uhr
E-Mail: service@mumbi.de