

mumbi Funksteckdosen Set m-FS300

Bedienungsanleitung

DE

1100W



Auf den folgenden Seiten
finden Sie die Bedienungs-
anleitung für das mumbi
Funksteckdosen Set m-FS300.



[Zur Produktseite
auf mumbi.de](#)



[Zum mumbi
Kundenservice](#)

Claus GmbH
Sigsfeldstr. 4
45141 Essen

www.mumbi.de

DE	Inhalt	
	Lieferumfang / Spezifikationen	3
	Allgemein / Vorbereitung	3
	Funktionstest.....	4
	Verbindung rückgängig machen (1 Kanal)	4
	Verbindung rückgängig machen (alle Kanäle).....	5
	Hinweise / Tipps	6
	Wartung.....	7
	Sicherheits- und Wartungshinweise.....	7
	Hinweise zum Umweltschutz.....	7
	Konformitätserklärung	8
GB	User manual	www.mumbi.de/manuals
FR	Mode d'emploi	www.mumbi.de/manuals
IT	Istruzioni per l'uso	www.mumbi.de/manuals
ES	Manual de instrucciones	www.mumbi.de/manuals

Bedienungsanleitung

m-FS300 — Funksteckdosen Set

Lieferumfang

- 3x Funksteckdose #26368
- 1x Fernbedienung #24278
- 2x Batterien Typ AAA (Fernbedienung)
- Anleitung

Spezifikationen

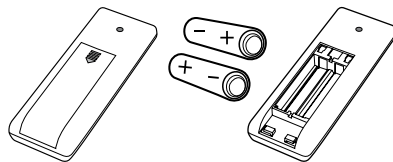
Arbeitsfrequenz:	433.92MHz
RF Power:	<10mW
Arbeitsreichweite:	max. 30m (umgebungsabhängig)
Hauscode:	Selbstlern-Funktion
Gerätecode:	4 Kanäle
Spannung:	230V ~ 50Hz
Leistung:	1100W
Batterie:	2x Micro 1,5V DC, Typ AAA

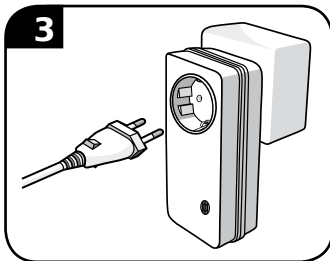
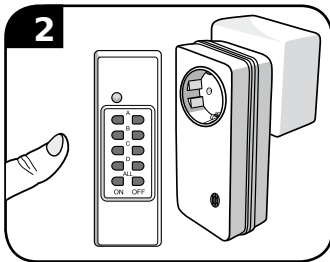
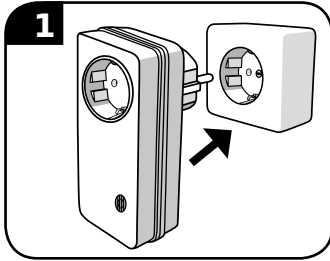
Allgemein

Damit Sie viele Jahre Freude an diesem Produkt haben, beachten Sie bitte die nachfolgende Bedienungsanleitung und bewahren Sie diese auf. Mit dem m-FS300 Steuersystem für das Haus können angeschlossene Elektrogeräte und Beleuchtungen, bis zu einer Entfernung von 30 Metern, mit einer Fernbedienung ein- und ausgeschaltet werden. Die Kommunikation zwischen den Komponenten (Fernbedienung und Funksteckdose) erfolgt durch ein kodiertes Signal.

Vorbereitung

Entfernen Sie die Kunststoffabdeckung auf der Rückseite der Fernbedienung und setzen Sie die Batterie ein.





Inbetriebnahme

1. Stecken Sie die Funksteckdose, die mit Ihrer Fernbedienung gekoppelt werden soll, in die Steckdose.
2. Drücken Sie nach dem Einstecken, während die rote LED blinkt, eine der ON-Tasten links an der Fernbedienung, um die Funksteckdose mit einem der 4 Kanäle der Fernbedienung (A, B, C oder D) zu verbinden.
3. Die Funksteckdose ist mit der Fernbedienung verbunden. Nun können Sie Ihr gewünschtes Gerät, welches geschaltet werden soll, in die - verbundene - Funksteckdose stecken.

Funktionstest

4. Die Funktionsfähigkeit können Sie überprüfen, indem Sie auf der Fernbedienung die ON-Taste (linke Seite) des zuvor ausgewählten Buchstabens (A,B,C, oder D) drücken.

Ertönt ein „Klick-Geräusch“ und die LED leuchtet konstant, ist die Funksteckdose funktionsbereit.

5. Drücken Sie anschließend die OFF-Taste desselben Buchstabens auf der rechten Seite der Fernbedienung.

Auch hier ertönt wieder ein deutlich hörbares „Klick-Geräusch“ und die LED erlischt.
- Die Funksteckdose ist ausgeschaltet -

Verbindung rückgängig machen (1 Kanal)



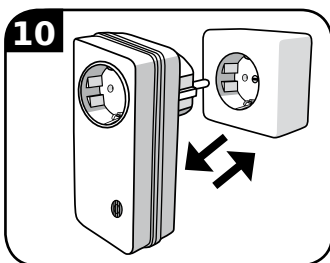
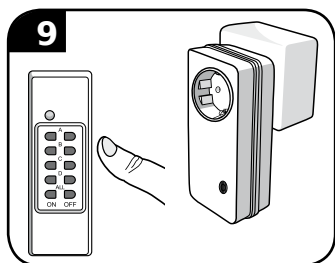
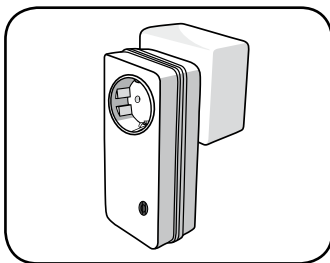
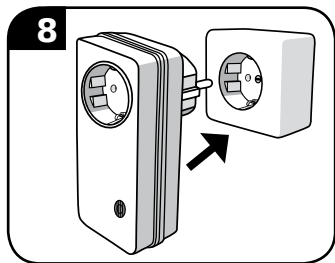
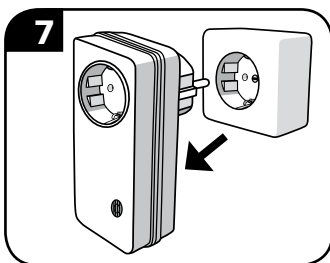
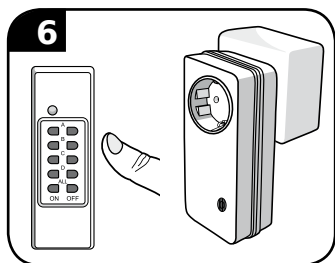
6. Schalten Sie die Funksteckdose mit der entsprechenden OFF-Taste (A,B,C oder D) auf der Fernbedienung aus.
7. Ziehen Sie die betroffene Funksteckdose aus der Steckdose.
8. Jetzt stecken Sie die Funksteckdose wieder in die Steckdose.
9. Drücken Sie nun, während die rote LED blinkt, die OFF-Taste des gleichen Kanals. Die rote LED blinkt nun schneller und signalisiert damit die Aufhebung der Programmierung.

Sie können der Funksteckdose direkt im Anschluss einen anderen Kanal über eine ON-Taste zuweisen.

Verbindung rückgängig machen (alle Kanäle)

6. Schalten Sie die Funksteckdose mit der OFF-Taste der ALL-Funktion auf der Fernbedienung aus.
7. Ziehen Sie die betroffene Funksteckdose aus der Steckdose.
8. Jetzt stecken Sie die Funksteckdose wieder in die Steckdose.
9. Drücken Sie nun, während die rote LED blinkt, die OFF-Taste der ALL-Funktion. Die rote LED blinkt nun schneller und signalisiert damit die Aufhebung der Programmierung.
10. Eine neue Zuweisung ist nun jedoch nicht möglich, erst nach erneutem Ein- und Ausstecken der Funksteckdose.

Grafiken zu „Verbindung rückgängig machen“



Hinweise

- Die Funksteckdosen werden mit Tastendruck auf der Fernbedienung ein- und ausgeschaltet (ON- / OFF- Taste).
- Bei Betätigung der Tasten leuchtet die rote LED-Anzeige auf der Fernbedienung kurz auf. Die rote LED an der Funksteckdose hingegen leuchtet konstant, sobald diese eingeschaltet wird.
- Die Reichweite verringert sich, wenn das Signal Decken, Türen, Fenster oder Wände durchdringen muss (umgebungsabhängig).
- Über die ON- / OFF- Taste im Bereich „ALL“ können Sie alle Funksteckdosen gleichzeitig ein- und ausschalten.

Tipps



Wenn die Fernbedienung nicht funktioniert, prüfen Sie ...

1. ... ob die Batterie korrekt eingelegt ist.
 2. ... ob die Batterie leer ist; wenn die Batterie leer ist, dann ersetzen Sie diese bitte durch eine typgleiche Batterie.
- Vermeiden Sie, dass die Batteriekontakte nass werden.
 - Installieren Sie die Funksteckdose nicht in unmittelbarer Nähe von Transformatoren, dies kann die Funkverbindung beeinflussen.
 - Bitte überschreiten Sie nie die Höchstwerte (siehe Spezifikationen).
 - Benutzen Sie die Funksteckdose möglichst nicht für Geräte mit einer hohen Einschaltspannung (Motoren etc.).

Wenn die Funksteckdose nicht funktioniert, prüfen Sie ...

1. ... ob die gewählte Steckdose funktionstüchtig ist.
2. ... ob die Funksteckdose verbunden ist.

Wenn Sie kein wahrnehmbares Geräusch hören, ist die Funksteckdose nicht mit der Fernbedienung verbunden. Bitte wiederholen Sie dann den Vorgang „Inbetriebnahme“.

3. ... ob das anzuschließende Gerät funktionstüchtig ist.
4. ... ob das eingesteckte Gerät, vorausgesetzt es hat einen Ein- und Ausschalter, eingeschaltet ist.

Wartung

Das Gerät ist wartungsfrei, öffnen Sie dieses bitte niemals selbst! Ihre Garantie verfällt, wenn Sie das Gerät öffnen. Reinigen Sie das Gerät außen mit einem weichen, trockenen Tuch oder einer Bürste. Vor dem Reinigen ziehen Sie bitte alle Stromzuführungen ab. Verwenden Sie keine Reinigungsmittel, die Carbon-säure, Benzin, Alkohol o. Ä. enthalten. Diese Inhaltsstoffe greifen die Oberfläche des Gerätes an und die Ausdünstungen sind gesundheitsschädlich und explosiv. Verwenden Sie keine scharfkantigen Werkzeuge, Schraubendreher, Drahtbürsten o. Ä., um die Geräte zu reinigen.



DE

Sicherheits- und Wartungshinweise

- Stellen Sie sicher, dass alle elektrischen Anschlüsse sowie Kabelverbindungen an weiteren Geräten den betreffenden Richtlinien entsprechen und sich gleichzeitig in Übereinstimmung mit der Bedienungsanleitung befinden.
- Achten Sie darauf, Steckdosen und Verlängerungskabel nicht zu überlasten, dies kann zu Feuer oder einem Stromschlag führen.
- Sollten irgendwelche Zweifel an Betrieb, Sicherheit oder Anschluss der Geräte aufkommen, dann wenden Sie sich bitte an einen Fachmann.
- Alle Teile vor Kindern geschützt aufbewahren.
- Vermeiden Sie harte Stöße, diese können zur Beschädigung der elektronischen Schaltkreise führen.
- Ersetzen Sie beschädigte Stromkabel niemals selbst! Nehmen Sie die Geräte vom Netz und wenden Sie sich bitte an einen Fachbetrieb.
- Das Öffnen und Reparieren der Geräte darf ausschließlich durch einen autorisierten Fachbetrieb erfolgen.
- Kabellose Systeme sind Störeinflüssen von kabellosen Telefonen, Mikrowellen sowie anderen elektronischen Geräten, die im 433 MHz Bereich arbeiten, ausgesetzt. Halten Sie einen MINDESTABSTAND VON WENIGSTENS 3 METERN während der Installation und dem Betrieb ein.
- Die Funksteckdose muss im Betrieb zugänglich sein.
- Die Steckdose muss in der Nähe des Gerätes und leicht zugänglich angeschlossen werden.
- Nicht hintereinander stecken.

Hinweise zum Umweltschutz

Dieses Produkt darf am Ende seiner Lebensdauer nicht über den normalen Hausabfall entsorgt werden, sondern muss an einem Sammelplatz für Recycling von elektrischen und elektronischen Geräten abgegeben werden.



Das Symbol auf dem Produkt, der Gebrauchsanleitung oder der Verpackung weist darauf hin. Die Wirkstoffe sind gemäß ihrer Kennzeichnung wieder verwertbar.



Mit der Wiederverwendung der stofflichen Verwertung oder anderen Formen der Verwertung von Altgeräten leisten Sie einen wichtigen Beitrag zum Schutze der Umwelt. Bitte erfragen Sie bei der Gemeindeverwaltung die zuständige Entsorgungsstelle. Entsorgen Sie leere Batterien stets an kommunalen oder Ihnen bekannten Sammelstellen.

Manufactured for PureLink GmbH, Von-Liebig-Str. 10, 48432 Rheine,
+49(0)5971 800 299 0, www.purelink.de

Manufactured by Cixi City Yidong Electronic Co., Ltd. Guanhaiwai
Industrial West Zone, Cixi City, Ningbo 315315, P.R. China

Imported for Claus GmbH, Sigsfeldstraße 4, 45141 Essen, www.mumbi.de

DE



2014/53/EU (Radio Emission Directive)

Hiermit erklärt Claus GmbH, dass der Funkanlagentyp
m-FS300 der Richtlinie 2014/53/EU entspricht.

Der vollständige Text der EU-Konformitätserklärung ist unter
der folgenden Internetadresse verfügbar:

www.mumbi.de/Konform/Kon_10214.pdf

